



PANELES DE LA SERIE HERCVLITE

Toda la resistencia y seguridad que usted espera de VSI en un nuevo formato liviano

Serie Hercvlite

Clase M - Grosor 2" - 28 lbs. por pie cuad.
* Ancho de panel estandar: 24"

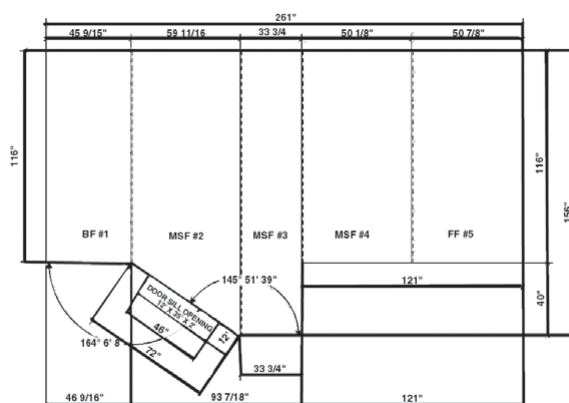
Clase I - Grosor 2-1/2" - 35 lbs. por pie cuad.
* Ancho de panel estandar: 24"

Clase II - Grosor 4" - 55 lbs. por pie cuad.
* Ancho de panel estandar 24"

Clase III - Grosor 7" - 96 lbs. por pie cuad.
* Ancho de panel estandar 24"

Cuando el espacio y el peso son una preocupación...

Hercvlite es la solución.



*Paneles más angostos disponibles con costo adicional. Consultar al departamento de ventas para mayores detalles.

VSI – Pruebe la Resistencia de Hercvlite

Desde la aparición de las bóvedas modulares en los años 70, el mercado busca paneles de bóveda livianos de "concreto" para todas las clases U.L. Normalmente, se requieren paneles livianos para los edificios de gran altura cuando no es posible utilizar equipamiento pesado para la instalación.

Las bóvedas livianas fueron y son fabricadas utilizando materiales orgánicos y metal. VSI es de los pocos que producen este tipo de paneles y continuará haciéndolo bajo los estándares de U.L. El mayor obstáculo para estos paneles es su grosor y la aceptación de los materiales orgánicos.

Desde hace poco tiempo existe la disponibilidad de una versión delgada y liviana utilizando "concreto." El "concreto" usado para los paneles Hercvlite es de ultra alto desempeño y no hace mucho que es posible producirlo fuera del laboratorio. Esta mezcla permite que nuestro personal de ingeniería logre un concreto extremadamente durable, es un "concreto" fuerte que brinda barreras de seguridad y ocupa menor volumen. El proceso de mezcla y manufactura de estos paneles es sumamente técnico y requiere un personal capacitado, bien entrenado y dedicado.

Si bien la resistencia compresiva PSI no es más que un factor relacionado con la seguridad de los paneles, el panel Hercvlite cuenta con 2 1/2-3 veces más PSI que la serie AEGVS (concreto).

Naturalmente, el precio de las series livianas es algo mayor que el de las series AEGVS. La posibilidad de tener alternativas adecuadas enlistadas en U.L. le permitirá satisfacer a su cliente y, potencialmente, ofrecer lugares más atractivos.

La mayor disponibilidad en sistemas de bóvedas, la última tecnología y los plazos de entrega más cortos de la industria. ¿Hay alguna razón para no considerar a VSI para su próxima necesidad de bóvedas?



El fabricante se reserva el derecho de cambiar las especificaciones del producto sin previo aviso..



PANELES DE LA SERIE HERCVLITE

Seguridad, Resistencia y Confiabilidad

El panel clase M Hercvlite de VSI es el panel de bóveda modular más delgado del mercado actual.

VSI - ¿Por qué elegir Hercvlite?

Simple – Hercvlite ofrece toda la confiabilidad que usted reconoce en los paneles de bóveda modular de Vault Structures, además de concreto de ultra alto desempeño en modelo más liviano y más delgado.

La misma seguridad en formato más liviano, y más resistente Hercvlite es el futuro de los paneles de bóveda modular y está ahora disponible en Vault Structures, Inc. Llame ya para solicitar su presupuesto!

- Avalados por U.L.: Clase M, Clase I, Clase II, y Clase III
- Los paneles son más delgados que los de las Series Aegvs y Vision
- Pesan menos que los paneles de la Serie Aegvs
- Los paneles están hechos con concreto de Ultra Alto Desempeño

U.L. CLASS	HERCVLITE		VISION		AEGVS	
	SERIE HERCVLITE UHPC Grosor / lbs. por pie cuad.		SERIE VISION ORGANICO TRADICIONAL Grosor / lbs. por pie cuad.		SERIE AEGVS CONCRETO TRADICIONAL Grosor / lbs. por pie cuad.	
M	2"	28 lbs.	3 1/2"	19 lbs.	3"	40 lbs.
1	2-1/2"	35 lbs.	5 1/2"	25 lbs.	5"	69 lbs.
2	4"	55 lbs.	10 1/2"	44 lbs.	7"	95 lbs.
3	7"	96 lbs.	12"	75 lbs.	12"	169 lbs.

Nota: La longitud de los paneles estándar se fijó en 14' para todas las clases, teniendo en cuenta el acceso y la instalación .



El fabricante se reserva el derecho de cambiar las especificaciones del producto sin previo aviso.